

Worldline

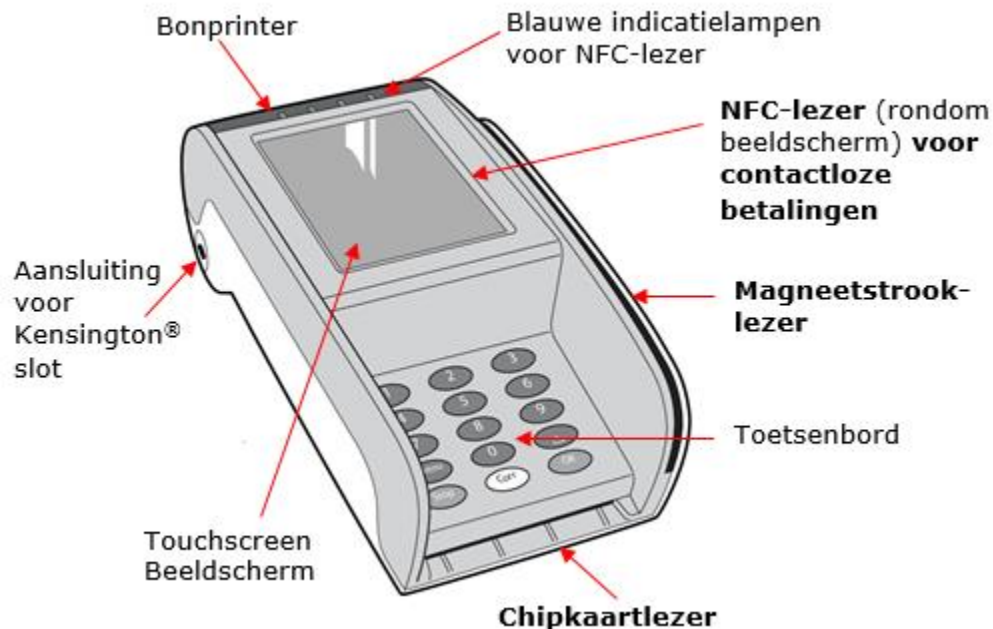
SNELSTARTGIDS – YOMOVA COUNTERTOP (ETHERNET)

Gefeliciteerd met uw nieuwe YOMOVA PORTABLE betaalautomaat van Worldline! U ontvangt de betaalautomaat volledig gebruiksklaar. Het enige dat u hoeft te doen, is het aansluiten van de kabels. Hoe u dit en andere basishandelingen verricht, kunt u nalezen in deze snelstartgids.

Een uitgebreidere gebruikershandleiding met meer uitleg is beschikbaar op onze website: www.pinnen.nl ► klantenservice ► handleidingen ► YOMOVA

1. INHOUD DOOS

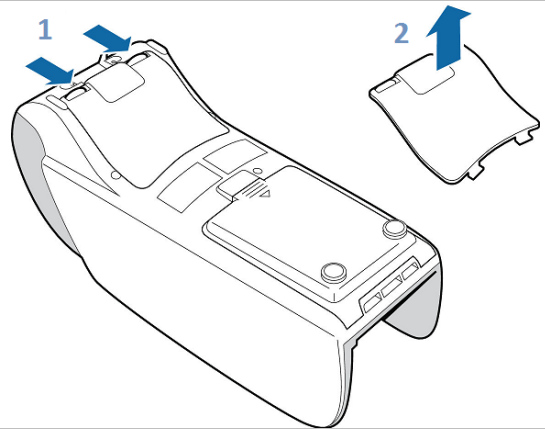
- 1 x YOMOVA® Countertop betaalautomaat
- 1 x YOMOVA® Adapter (zwart)
- 1 x YOMOVA® Ethernetkabel (wit)
- 1 x Ethernet koppelstuk (enkel nodig voor verlengen YOMOVA® Ethernetkabel)
- 2 x Printerrol (1 x los en 1 x in printercompartiment)
- 1 x Snelstartgids



2. INSTALLATIE

STAP 1. Verwijder klep

- Aan de onderzijde van de betaalautomaat vindt u een klep met twee vergrendelingen.
- Druk de twee vergrendelingen tegelijkertijd in en verwijder de klep.



STAP 2A. Aansluiten ethernetkabel

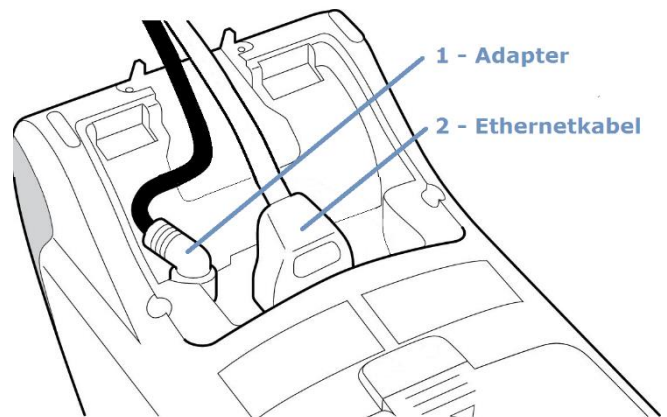
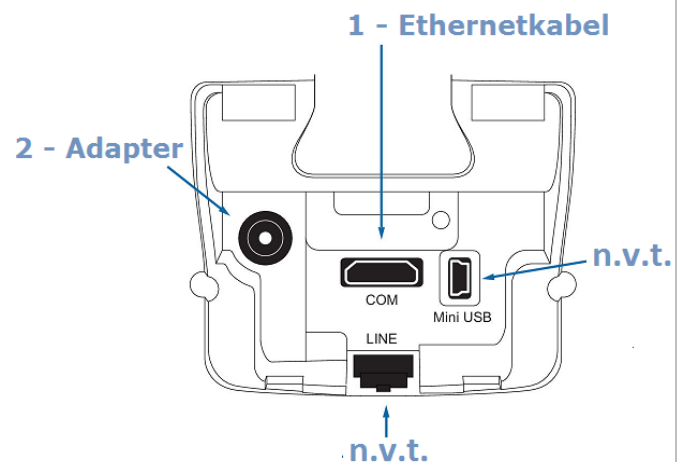
- Plaats de meegeleverde witte **ethernetkabel** op **poort 1 (COM)**.
- Plaats het andere uiteinde van de ethernetkabel in een vrije poort van uw internet-router, hub of switch.

Noot: Indien de meegeleverde ethernet kabel van 2 meter niet toereikend is, kan deze met behulp van het bijgeleverde koppelblokje en een standaard CAT5 UTP (ethernet) kabel verlengd worden.

STAP 2B. Aansluiten adapter

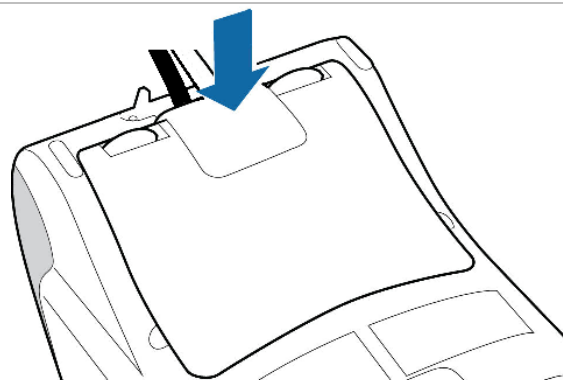
- Plaats de zwarte **adapterkabel** (met de ronde connector) op **poort 2**.
- Steek de stekker van de adapter in het stopcontact.

LET OP: De automaat gaat nu opstarten. Wacht geduldig tot de automaat volledig is opgestart. Na de opstart ziet u de melding "**UW KAART AUB**" in het beeldscherm.



STAP 3. Sluiten klep

- Plaats de klep terug op het compartiment en druk deze voorzichtig vast totdat de twee vergrendelingen vastklikken.



3. TRANSACTIE AFHANDELEN

1		Druk op de groene <OK> toets.
2		Voer bedrag (in centen) in via de cijfertoetsen en druk op <OK>. <i>Voorbeeld: €0,50 = 50 + <OK> of €1,00 = 100 + <OK></i>
3	 Via chip Contactloos	Bied de betaalkaart aan via een van de kaartlezers. <i>(chip-, magneetstrook-, of NFC-lezer)</i>
4		Voer pincode in en druk op <OK>. <i>Bij een contactloze (NFC) betaling onder de €25 wordt geen pincode gevraagd.</i>
5		Transactieresultaat. Bij een geslaagde betaling wordt een transactiebon afgedrukt. <i>Bij een niet-geslaagde betaling wordt géén transactiebon afgedrukt. Druk op <TICKET> om de extra bon af te drukken.</i>

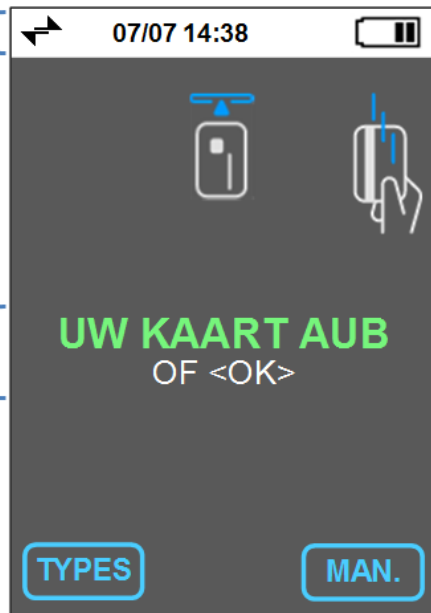
4. DAGTALLEN UITDRAAIEN

1		Druk op de <MENU> toets
2		Kies 1. TRANSACTIES
3		Kies 1. DAGTALLEN

5. BEGINSCHERM

Statusbalk
met communicatietype,
bereik, datum/tijdmelding en
batterij-indicator.

Beginschermttekst
Start een standaard
verkooptransactie via het
aanbieden van een kaart
(chip- of magneetstrooklezer)
of door op de <OK> toets te
drukken.



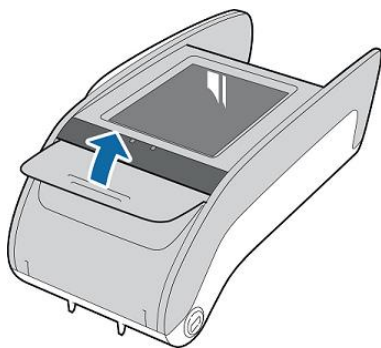
Kaartlezers-icoon

Om een standaard
verkooptransactie te starten via
een betaalkaart kunt u
(afhankelijk van de kaart) de
kaart via de chip- of
magneetstrooklezer aanbieden.

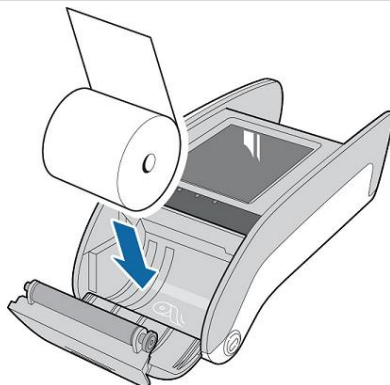
TYPES of MAN. toets

Met deze toetsen kunt u andere
transactietypen dan een
standaard verkooptransactie
starten.

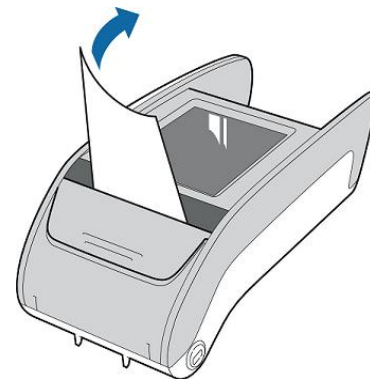
6. PINROL VERVANGEN



- Haal de vergrendeling omhoog en open de printerdeksel.



- Verwijder de papierhuls.
- Plaats de nieuwe papierrol zoals hierboven aangegeven in het compartiment.



- Trek het papier een vijftal centimeters uit.
- Sluit het deksel.
- Trek het uitstekende papier strak en scheur deze af.

Bel voor technische ondersteuning met onze Helpdesk via:

0900 – 22 65 797

maandag t/m vrijdag van 08.00 tot 20.00 uur
zaterdag en zondag van 08.30 tot 17.00 uur